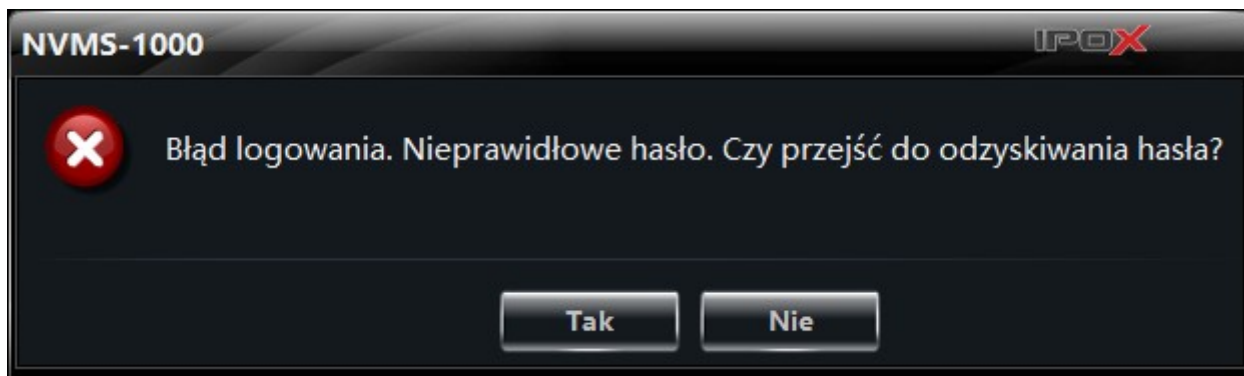


**Instrukcja dot.  
aktualizacji starszych  
wersji oprogramowania  
NVMS-1000**

NVMS-1000 od wersji 3.4.5 wprowadza nowe zasady dot. bezpieczeństwa oraz długości hasła.

**Wszystkie dotychczasowe hasła administracyjne, które nie spełniają nowych wymogów nie będą akceptowane.** Niniejsza instrukcja opisuje zasady postępowania w sytuacji, gdy zalogowanie do programu stanie się niemożliwe.

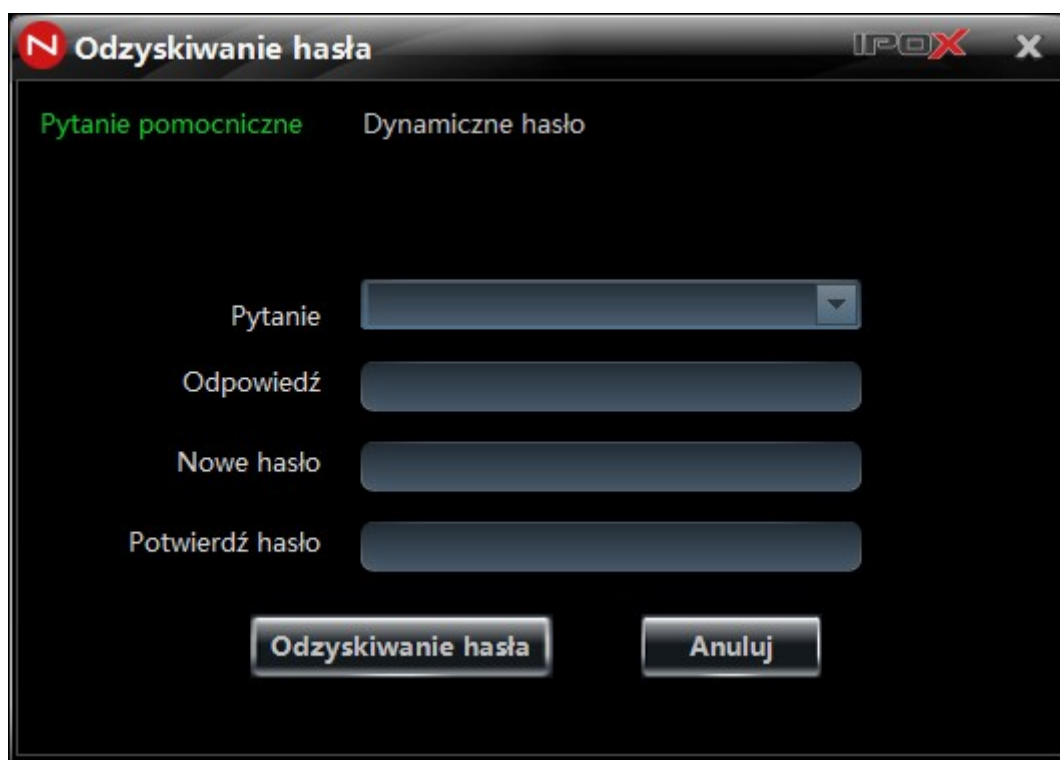
1. Jeśli podczas pierwszego uruchomienia pojawi się komunikat:



oznacza to, że starsze hasło do programu nie spełnia nowych zasad.

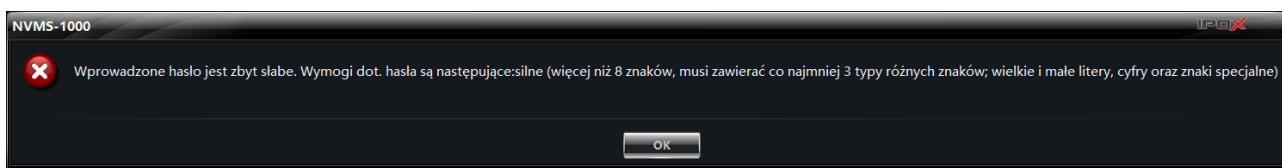
Naciśnij przycisk **TAK** aby przejść do procesu odzyskiwania hasła.

2. W nowym oknie programu uzupełnij pola stosownie do ich wartości.



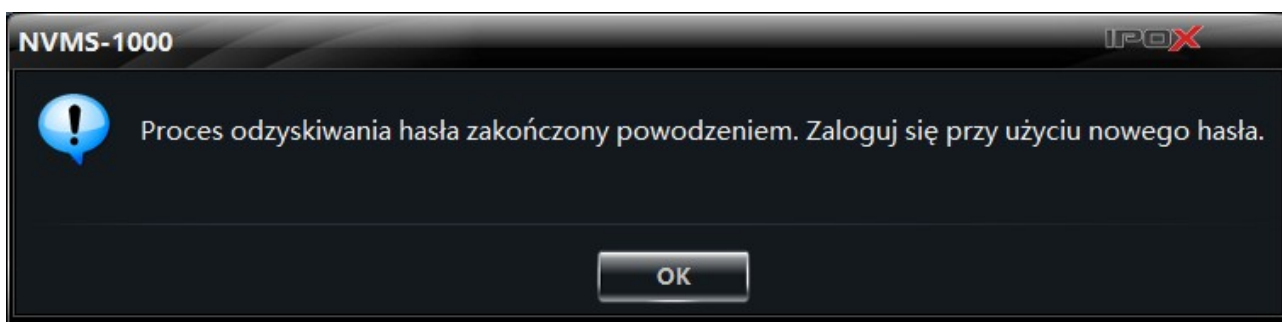
3. Jeśli podczas instalacji starszej wersji programu nie zdefiniowano pytań oraz odpowiedzi na te pytania – pozostaw te pole puste. Wprowadź jedynie nowe hasło dwukrotnie i naciśnij przycisk **Odzyskiwanie hasła**.

4. Jeśli wprowadzone hasło nie spełnia wymogów dot. jego złożoności bądź długości system wyświetli odpowiedni komunikat:

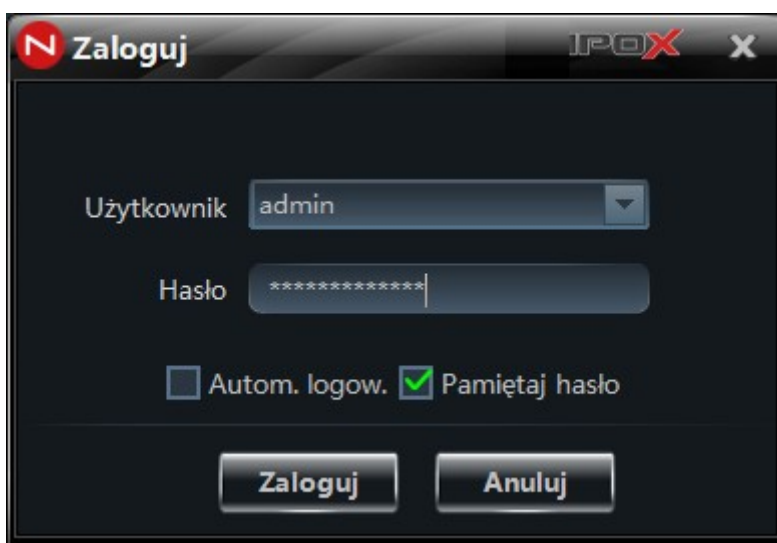


5. W takiej sytuacji należy wprowadzić hasło ponownie.

6. Jeśli hasło zostanie zaakceptowane przez system – program wyświetli odpowiedni komunikat:

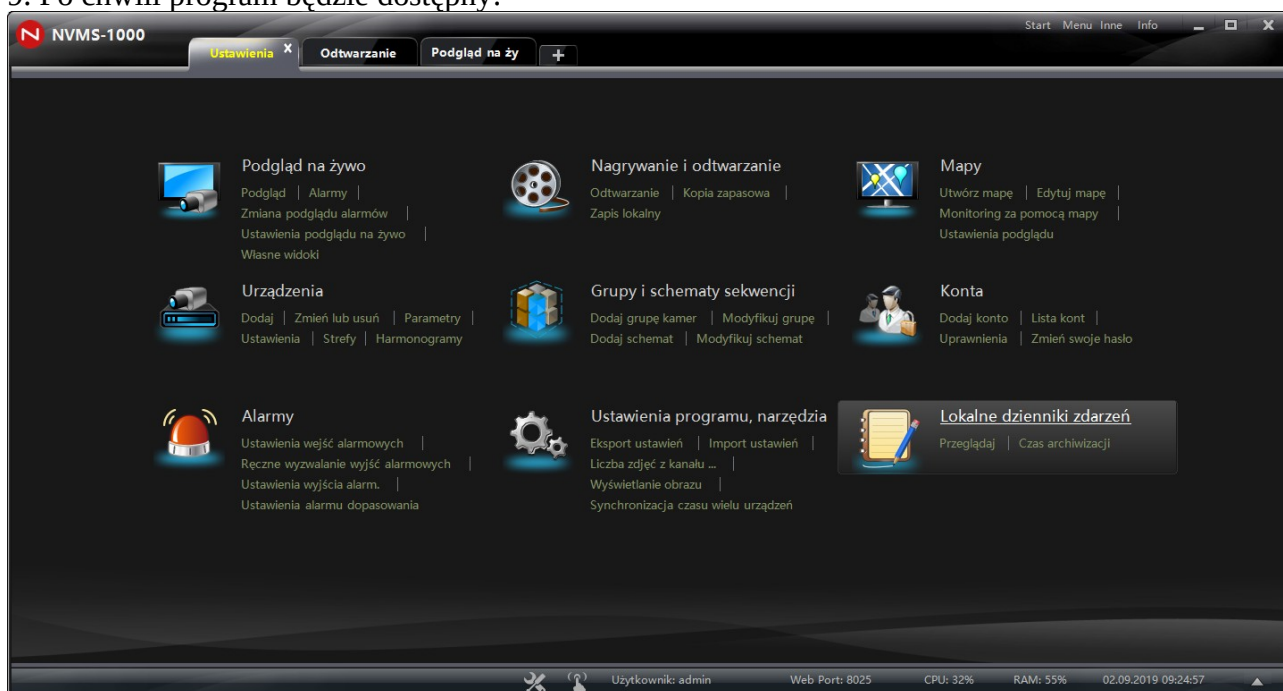


7. Po naciśnięciu przycisku **OK** pojawi się panel logowania:



8. W oknie logowania należy wprowadzić nowe hasło i nacisnąć przycisk **Zaloguj**.

9. Po chwili program będzie dostępny:



## Wsparcie i pomoc techniczna

- [wsparcie@ipox.pl](mailto:wsparcie@ipox.pl)
- [www.ipox.pl](http://www.ipox.pl)
- tel: 774 – 404 – 404